

Inspectieput Ø 1700 - Basiselementen - GVM3a

Algemene gegevens:

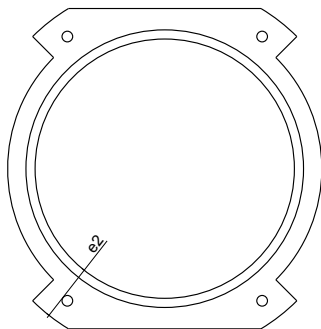
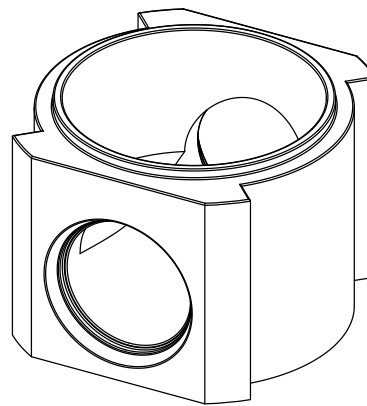
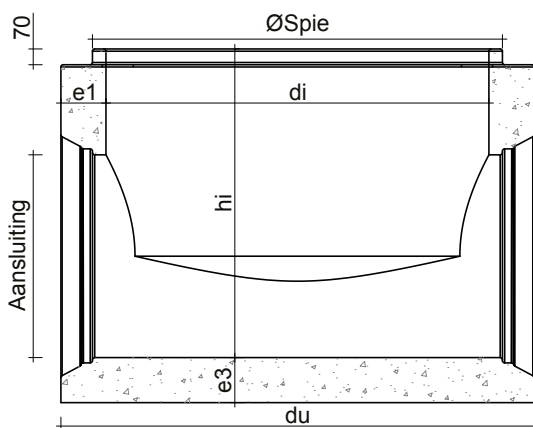
Alle producten zijn BENOR-gekeurd en hebben CE-markering.
 Cementsoort CEM I 52,5 SR3-LA.
 Voorzien van 4 stuks DEHA-ankers 5 Ton.
 Zelfsmerende glijdichting.
 Zelfverdichtend beton.

Keuringen:

NBN B21-101 (type A1) en NBN EN 1917
 NL BSB® K-20802

Productiesite:

Genk
 Tubobel Aqua NV BE 0428.352.295
 (part of Tubobel Group)



Inwendige diameter	di	1700 mm
Uitwendige diameter	du	2450 mm
Spiediameter	Ø spie	1820 mm
Wanddikte (min.)	e1	153 mm
Wanddikte (max.)	e2	375 mm
Bodemdikte	e3	200 mm
Stroomprofiel	gestort	
Gewicht (hi = 1690mm)	+6500kg	

aansl. Ø	minimum hoekverdraaiing					minimale nuttige hoogte (hi)	maximale nuttige hoogte (hi)	maximaal verval
	700 mm	800 mm	900 mm	1000 mm	1200 mm			
700 mm	64°	64°	69°	69°	77°	1390 mm	2210 mm	1000 mm
800 mm	64°	64°	69°	69°	77°	1390 mm	2210 mm	850 mm
900 mm	69°	69°	74°	74°	82°	1390 mm	2210 mm	750 mm
1000 mm	69°	69°	74°	74°	82°	1490 mm	2210 mm	650 mm
1200 mm	77°	77°	82°	82°	90°	1690 mm	2210 mm	450 mm