
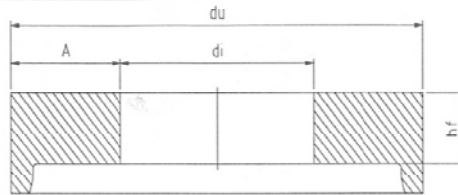


BEN 0CL/001 - TD 0CL - C3: 2005.04.01

BENOR/101b

 BENOR	101/189		NBN EN 1917 NBN B 21-101	
		Toegangs- en verbindingsputen van ongewapend beton, van staalvezelbeton en van gewapend beton		104
				14/09/2010
DEKPLAAT 1300x1300 dicht of met mangat (voor put 1000x1000)				

### TEKENING ELEMENT



### MAATKENMERKEN

Type:	C2
$d_u$ (LN):	1300.0 mm
$d_u$ (LW):	1300.0 mm
$h_f$	150.0 mm
$d_{i,h,1}$ of $\lambda_i$	700.0 mm
A	150 - 300 mm

### PRODUCTKENMERKEN

<b>Maatafwijkingen t.o.v. fabricagematen</b>	
Type:	Toegangspuut – Standaard
Verkeersklasse- en zone:	1 – Binnen de rijweg
Code (product)soort:	R
$d_u$ (LN – LW):	-20 / +20 mm
$h_f$	-5 / +10 mm
$d_{i,h,1}$ of $\lambda_i$	-15 / +15 mm
Betondekking (binnen):	30.0 mm
Betondekking (buiten):	30.0 mm
Minimum scheurlast $F_p$ :	120.0 kN
Minimum breuksterkte $F_v$ :	300.0 kN
Inbouwdiepte:	2.0 m
Ingestorte hijschulpstukken:	Gecertificeerd onder BENOR
Gewicht (informatief):	560.0 kg

### MAATKENMERKEN VAN DE DICHTING

Merk, type en soort:	DS TOK-ring SG / 18 / 3640
$d_{so}$ =	1144.0 mm -3 / +2 mm
Merk, type en soort:	Cordes CK89 / 16 / 3650
$d_{so}$ =	1144.0 mm -3 / +2 mm

### KENMERKEN WAPENING

Met mangat : dubbel net: Mazen (mm) = 150 x 150 / Draden (mm) 8 x 8 + bijlegwapening 12 mm  
 Zonder mangat : dubbel net: Mazen (mm) = 100 x 100 / Draden (mm) 8 x 8

Paraaf fabrikant		Paraaf KI		PROBETON*	
------------------	---	-----------	---	-----------	---

\* Dit blad is enkel geldig indien voorzien van de PROBETON-stempel.  
 \* Cette page n'est valable que si elle est munie du cachet PROBETON. 2011-02-03

BENOR