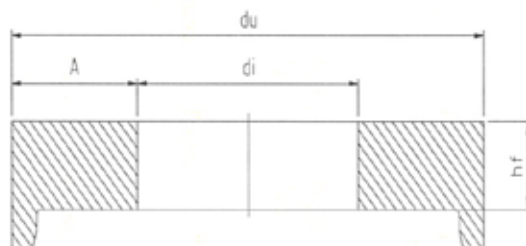


BEN 0CL/001 - TD 0CL - C3: 2005.04.01

BENOR/101b

	101/189	 Site: Genk	NBN EN 1917 NBN B 21-101
		Toegangs- en verbindingssputten van ongewapend beton, van staalvezelbeton en van gewapend beton	112 30/11/2009
DEKPLAAT 1800x1800, dicht of met mangat (voor put 1500x1500)			

TEKENING ELEMENT



MAATKENMERKEN

Type:	C2
d_u (LN):	1800.0 mm
d_u (LW):	1800.0 mm
h_f :	200.0 mm
$d_{i,h,1}$ of λ_i :	700.0 mm
A:	150 - 550 mm

PRODUCTKENMERKEN

<i>Maatafwijkingen t.o.v. fabricagematen</i>	
Type:	Toegangspuit – Standaard
Verkeersklasse- en zone:	1 – Binnen de rijweg
Code (product)soort:	R
d_u (LN – LW):	-20 / +20 mm
h_f :	-5 / +10 mm
$d_{i,h,1}$ of λ_i :	-15 / +15 mm
Betondekking (binnen):	30.0 mm
Betondekking (buiten):	30.0 mm
Minimum scheurlast F_p :	120.0 kN
Minimum breuksterkte F_v :	300.0 kN
Inbouwdiepte:	2.0 m
Ingestorte hijs hulpstukken:	Gecertificeerd onder BENOR
Gewicht (informatief):	1350.0 kg

MAATKENMERKEN VAN DE DICHTING

Merk, type en soort:	DS TOK-ring SG
d_{so} =	1644.0 mm -3 / +2 mm

KENMERKEN WAPENING

Dubbel wapeningsnet: Boven Mazen (mm) = 150 x 150 / Draden (mm) 10 x 10 + 1 Ø 12 mm Onder Mazen (mm) = 100 x 100 / Draden (mm) 10 x 10 + 2 Ø 12 mm

Paraaf fabrikant		Paraaf KI		PROBETON*
------------------	---	-----------	---	-----------

- * Dit blad is enkel geldig indien voorzien van de PROBETON-stempel.
- * Cette page n'est valable que si elle est munie du cachet PROBETON.

